

Smart Battery Monitoring

MERLIN



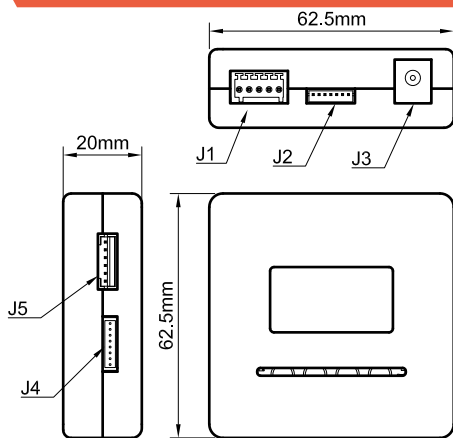
FICHE TECHNIQUE

Découvrez MERLIN, le hub de supervision compact pour surveiller et piloter vos batteries en toute simplicité, où que vous soyez.

Compatible avec la plupart des onduleurs/chargeurs du marché, MERLIN optimise le rendement global de votre installation.

Avec MERLIN la magie opère !

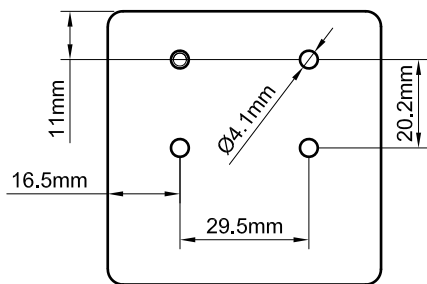
DIMENSIONS



CARACTÉRISTIQUES

Électrique		Connectique	
Tension d'alimentation	5.0 VDC	J1 - Interface CAN/RS485	Bornier 5p
Alimentation isolée	OUI	J2 - Relay	JST Type ZH 7P
Consommation nominale	7.5W (1.5A)	J3 - Alimentation	Jack 3.5 x 1.5 mm
Consommation en veille	1.5W (0.3A)	J4 - Ethernet	JST Type ZH 8P
Connectivités (sans fil)	Wifi, BLE	J5 - AUX/GPS	JST Type PH 6P
Environnement		Mécanique	
Température de fonctionnement	-25°C 65°C	Dimensions	62.5 x 62.5 x 20 mm
Indice de protection	IP 50	Poids	52.5 g
Systèmes de conversion compatibles	Victron Studer et bien d'autres	Type de fixation	Fixation murale (Adhésif + Perçage)

SUPPORT DE FIXATION



DANS LA BOÎTE

1 MERLIN + Un câble USB-A vers Jack 3.5mm + Un bornier détachable 5P = Votre Boite

APPLICATION MOBILE



PILOTAGE INTELLIGENT



Compatible avec toute les batteries OLENERGIES



NOTICE

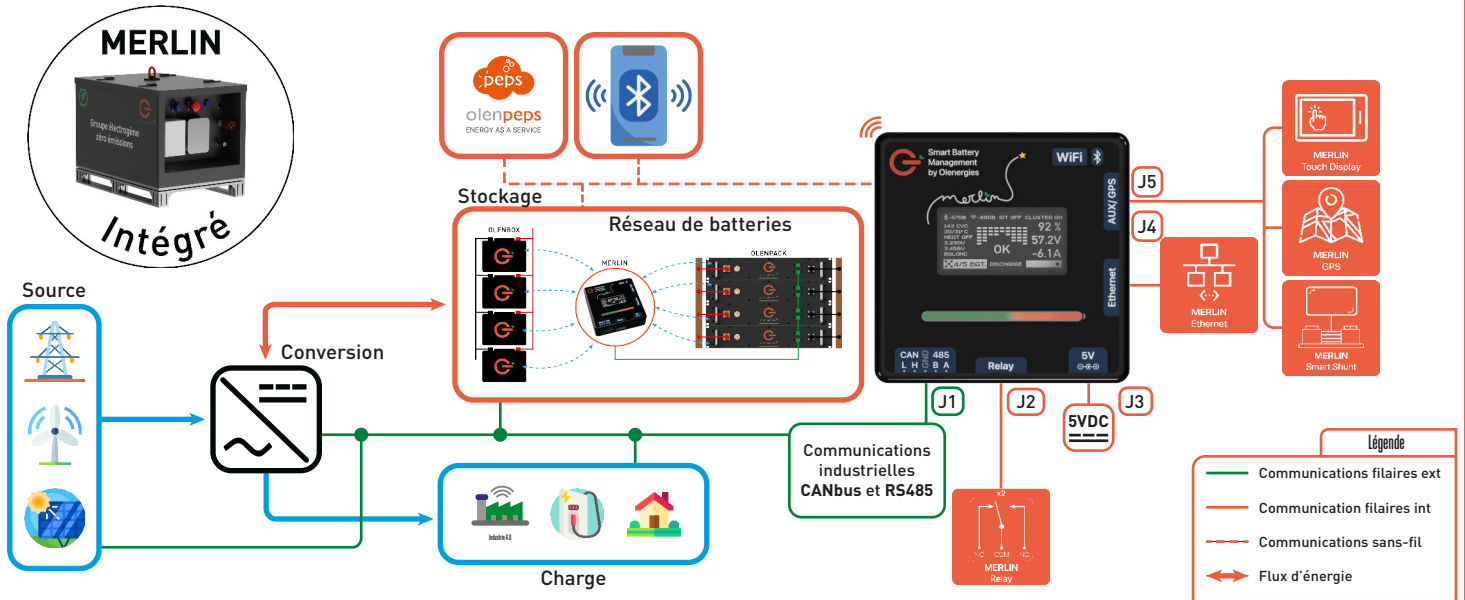


Batteries supportées



Compatible avec plusieurs marques d'onduleurs





FUNCTIONNALITÉS

	<p>Surveillance et gestion centralisée des données batteries</p> <p>Le module MERLIN communique avec les systèmes de gestion batterie (BMS) intégrés dans les batteries des gammes OlenBox et OlenPack. Cette communication permet de collecter les données d'une ou plusieurs batteries.</p>
	<p>Interface LED & graphique</p> <p>MERLIN vous permettent d'interagir de manière intuitive avec votre parc batteries. La barre de LED vous offre un aperçu dynamique de l'état de votre système tandis que l'écran OLED permet une visualisation numérique et détaillée.</p>
	<p>Communication sans fil BLE et Wi-Fi</p> <p>Le MERLIN offre une connectivité sans fil permettant de mettre à jour le firmware des systèmes BMS des batteries Olennergies. Ainsi, vous pouvez bénéficier des dernières fonctionnalités disponibles en toute simplicité.</p>
	<p>Mise à jour de l'écosystème MERLIN</p> <p>Via les communications sans fil à sa disposition, le MERLIN est en capacité de mettre à jour le FW des systèmes BMS des batteries Olennergies. Cela vous permet d'avoir accès aux dernières fonctionnalités disponibles.</p>
	<p>Communications filaires CANbus et RS-485</p> <p>Le MERLIN possède deux lignes de communication différentielles destinées aux systèmes industriels. Votre système peut ainsi communiquer avec le MERLIN en toute sécurité.</p>

MODULES COMPLÉMENTAIRES

	<p>Module Relais</p> <p>Composé de deux relais électro-mécaniques, ce module permet de contrôler un système à distance via un contact sec.</p>
	<p>Module Touch Display</p> <p>Cet écran 7 pouces tactile offre une interface ergonomique et dynamique permettant de superviser et de piloter votre installation électrique.</p>
	<p>Module Ethernet</p> <p>Ce module permet de connecter l'écosystème MERLIN à un réseau Ethernet.</p>
	<p>Module GPS</p> <p>Ce module GPS permet d'introduire la fonctionnalité de géolocalisation à l'environnement MERLIN.</p>
	<p>Module SmartShunt</p> <p>Le Smart Shunt permet une mesure externe des données de fonctionnement du pack batterie tel que sa tension, son courant ou son état de charge.</p>